

**Concours d'entrée en 1<sup>re</sup> année  
Mercredi 4 mai 2016  
Epreuve d'expression plastique de 12 h à 14 h 15**

**Paysage mental**

Il s'agira de peindre un paysage en utilisant les formes et les couleurs non pas de manière réaliste, mais imaginaire.  
Techniques et formats libres en fonction des intentions.

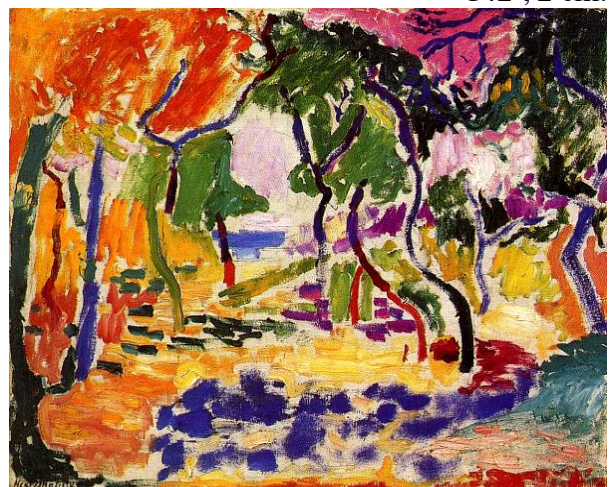
Exemples :



Ernst Ludwig Kirchner (1880-1938), Paysage de forêt avec une source (Grisons), 1925-1926, huile sur toile, 70 x 80,5 cm



Charles Burchfield (1893-1967), Gateway to September, 1946-56. , aquarelle sur papier, 106.7 x 142 , 2 cm.



Henri Matisse(1869-1954), Paysage à Collioure, huile sur toile, 1905, 46 x 55 cm.

